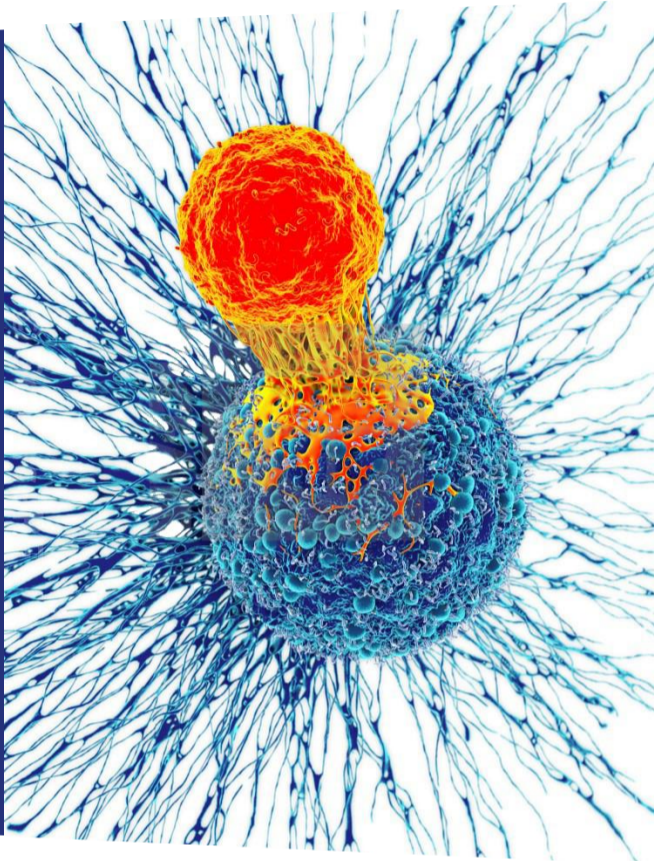


Immunologie et Immunothérapies des Cancers



Ce diplôme est destiné à tous les acteurs impliqués dans la recherche, la clinique et le R&D dans le domaine de l'oncologie ou de l'immunologie : cliniciens (médecins généralistes, oncologues médicaux, spécialistes d'organe, immunologistes), étudiants en Sciences, internes, infirmiers, pharmaciens, ingénieurs, employés de laboratoires pharmaceutiques.



OBJECTIFS du **DIU**

- ◆ Comprendre les interactions réciproques entre le système immunitaire et les cancers.
- ◆ Connaître les mécanismes responsables de l'immunosurveillance des cancers (rôle anti-tumoral du système immunitaire) et de l'échappement tumoral au système immunitaire, notamment les processus d'immunosuppression induits par les cancers (rôle pro-tumoral).
- ◆ Analyser les facteurs qui influencent la balance entre immunité anti-cancéreuse et évvasion tumorale en utilisant des approches multidisciplinaires.
- ◆ Concevoir les bases des immunothérapies anticancéreuses, leurs succès, leurs limites et les challenges actuels liés au développement de nouvelles thérapies immuno-modulatrices anticancéreuses.
- ◆ Comprendre l'intérêt et les challenges des associations thérapeutiques en matière d'immunothérapie.
- ◆ Analyser les toxicités induites par l'immunothérapie et les problèmes de gestions des effets indésirables immuno induits.



ORGANISATION de l'ENSEIGNEMENT

Enseignement théorique de 56h (présentiel et distanciel)

5 sessions :

1. **Vendredi 26 janvier**
(présentiel à Toulouse)
2. **Jeudi 22 et Vendredi 23 février**
(distanciel)
3. **Jeudi 28 et Vendredi 29 mars**
(distanciel)
4. **Jeudi 25 et Vendredi 26 avril**
(distanciel)
5. **Jeudi 23 et Vendredi 24 mai**
(présentiel à Bordeaux)

Enseignement pratique (30h) :

Stage obligatoire de 5 jours ouvrés dans un centre prenant en charge des patients atteints de cancers (CHU, CH, CLCC) pour les scientifiques, et en laboratoire pour les cliniciens.



FRAIS d'INSCRIPTION

300€ /an en formation initiale et 1000€ /an en formation continue, auxquels s'ajoutent les droits de scolarité de l'Université correspondante.



MODALITÉS d'ÉVALUATION

Mémoire sur une problématique en immuno-oncologie. Épreuve orale (soutenance du mémoire) fin juin. Admission sur présence aux cours + moyenne au mémoire et à la soutenance + stage de 5 jours.



Responsables Bordeaux

- ◆ Pr. Nicolas Larmonier
- ◆ Dr. Charlotte Domblides



Responsables Toulouse

- ◆ Dr. Céline Colacios
- ◆ Pr. Alejandra Martinez

Inscriptions administratives

elsa.sergent@u-bordeaux.fr
formation.continuesante@u-bordeaux.fr



celine.colacios@inserm.fr
sante.dudpc-contact@univ-tlse3.fr



05 57 57 13 85

05 62 88 90 43